

DESCRIZIONE

I cilindri della serie BX sono conformi alla normativa ISO 21287 e sono fornibili dal Ø 20 al Ø 100 magnetici di serie. La camicia in lega di alluminio estrusa presenta delle cave a "T" sui lati dove è possibile montare direttamente i sensori magnetici serie FM100.



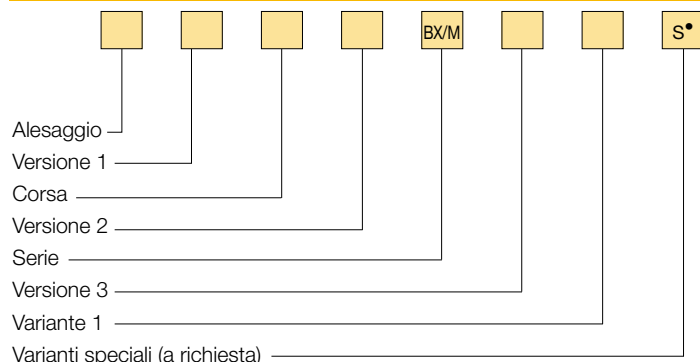
CARATTERISTICHE TECNICHE

Pressione di esercizio	Semplice effetto 2÷10 bar - Doppio effetto 1÷10 bar
Temperatura di esercizio	0 ÷ +80 °C (con aria secca -20 °C)
Fluido	Aria compressa, filtrata, lubrificata ininterrottamente, non lubrificata o secca lubrificata
Versioni	Doppio effetto, semplice effetto molla anteriore, semplice effetto molla posteriore, stelo passante, tandem doppia spinta, tandem doppia corsa, tandem contrapposti, stelo con dispositivo antirotante,
Alesaggi	Ø 20, 25, 32, 40, 50, 63, 80, 100
Attacchi	Ø 20 - 25 = M5; Ø 32 ÷ 100 = G 1/8
Corse standard (mm)	Ø 20 - 25 = 5, 10, 15, 20, 25, 30, 40, 50, 60, 80, 100, 125, 150 Ø 32 ÷ 63 = 5, 10, 15, 20, 25, 30, 40, 50, 60, 80, 100, 125, 150, 200, 250, 300 Ø 80 ÷ 100 = 5, 10, 15, 20, 25, 30, 40, 50, 60, 80, 100, 125, 150, 200, 250, 300, 350, 400
Corse max sempl. eff. (mm)	Ø 20 ÷ 100 = 25
Corse max antirotante (mm)	Ø 20 - 25 = 40; Ø 32 ÷ 100 = 80
Forza teorica di trazione della molla	Vedi informazioni tecniche a pag. 0.13

CARATTERISTICHE COSTRUTTIVE

Testate	Lega di alluminio pressofusa
Camicia	Profilo estruso in lega di alluminio anodizzata 20 µm
Viti	Acciaio
Stelo	Acciaio INOX AISI 303 rullato
Dado stelo	Acciaio Acciaio inox
Bronzina guida stelo	Bronzo, sinterizzata autolubrificante
Pistone	Monoblocco gomma NBR (con magneti)
Guarnizioni	Gomma NBR Poliuretano
Molla	Acciaio per molle

CHIAVE DI CODIFICA



• Vedere Capitolo 1, pag. 1.1

ESEMPI DI CODIFICA

Cilindro Ø 50, base, corsa 50 mm, doppio effetto, tipo pistone magnetico, stelo filetto femmina: **50/50 DBX/M8**

Cilindro Ø 63, stelo passante, corsa 80 mm, doppio effetto, tipo pistone magnetico, stelo inox e filetto maschio: **63R80 DBX/M17**

Cilindro Ø 80, tandem doppia corsa, 50 mm corsa 1 + 100 mm corsa 2, doppio effetto, tipo pistone magnetico, stelo filetto femmina: **80P50 + 100 DBX/M8**

VERSIONE 1

/ Base	P Tandem doppia corsa
R Stelo passante	V Tandem contrapposti
T Tandem doppia spinta	

VERSIONE 2

D Doppio effetto	Y Semplice effetto molla posteriore
S Semplice effetto molla anteriore	

VERSIONE 3

A Stelo con dispositivo antirotante (fornibile solo nella variante stelo filetto femmina)	
--	--

VARIANTE 1

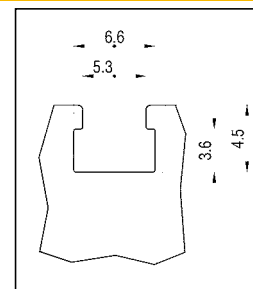
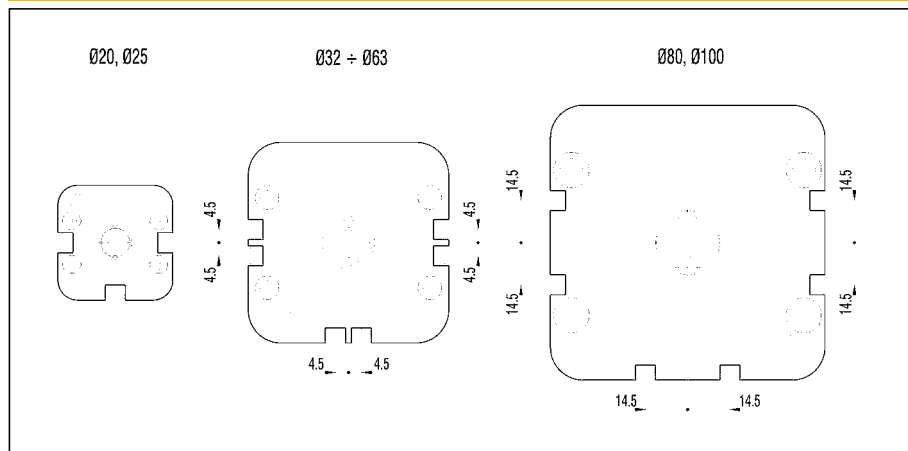
7 Stelo filetto maschio	8 Stelo filetto femmina
--------------------------------	--------------------------------

RICAMBI

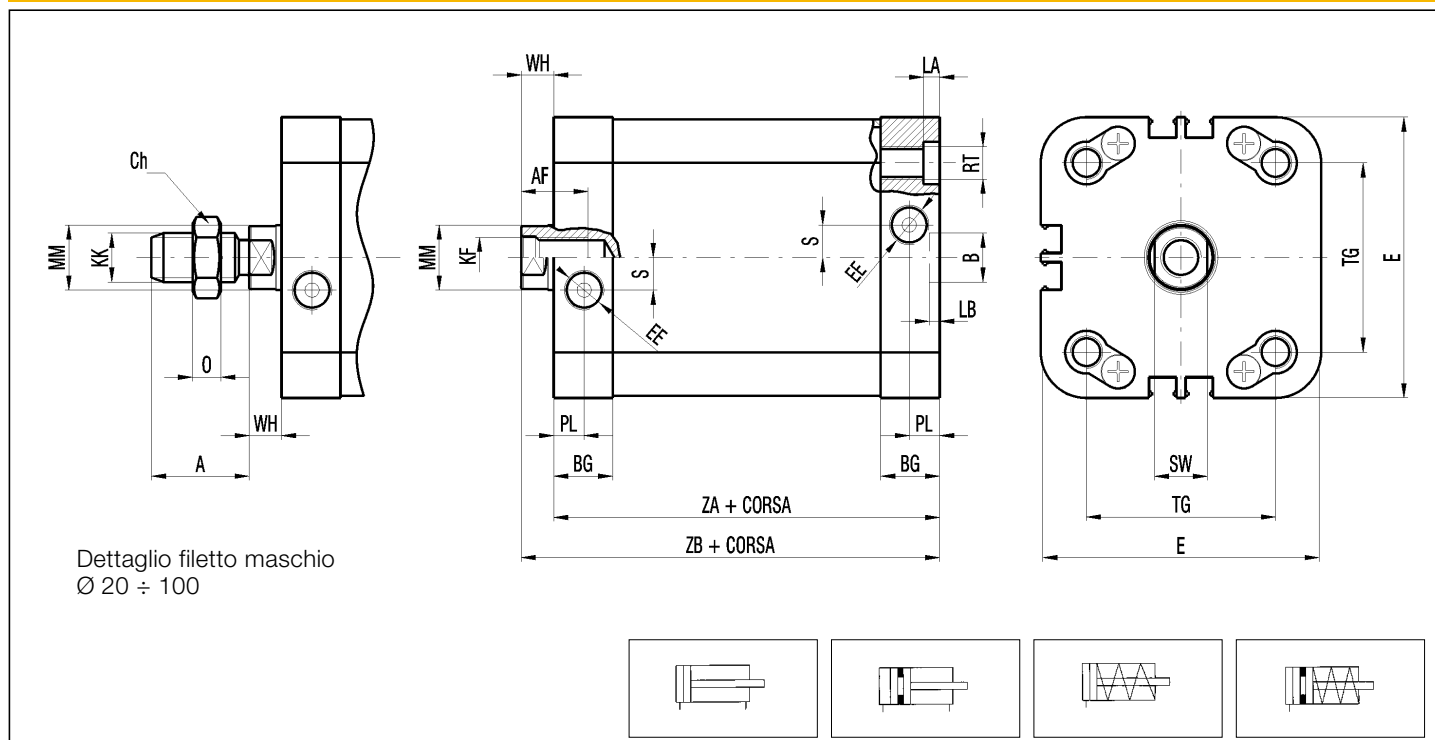
KIT GUARNIZIONI	
Poliuretano - NBR	Ø/SG/BX
Stelo passante poliuretano - NBR	Ø/SG/R/BX

1

DISPOSIZIONE DELLE CAVE PER SENSORI MAGNETICI



CILINDRO BASE BX

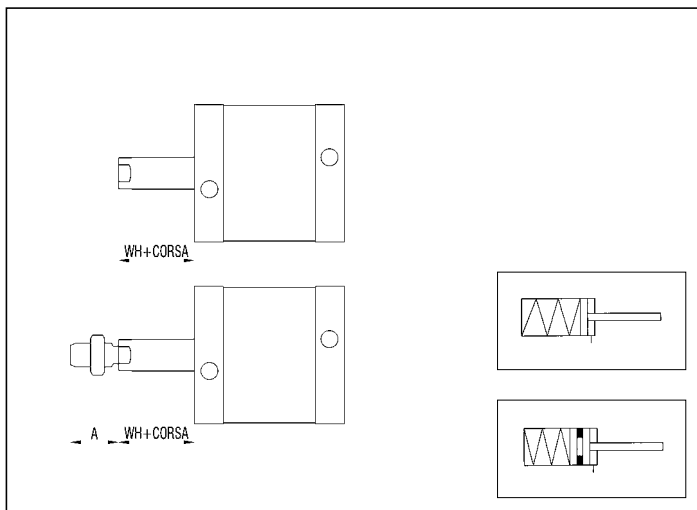


N.B.: Dado stelo di serie

DIMENSIONI DI INGOMBRO E PESI CILINDRO BASE

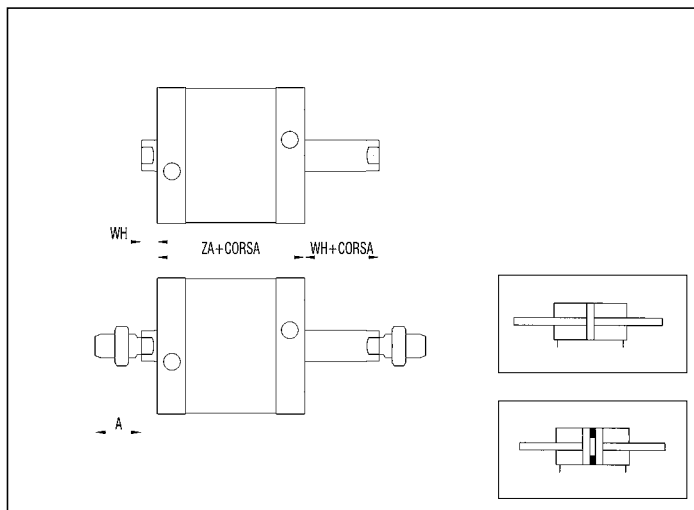
Ø	A	AF	B	BG*	CH	E	EE	KF	KK	LA	LB	MM	O	PL	RT	S	SW	TG	WH	ZA	ZB	ZT	PESO (g)		INCR. (g) x 5 mm
																							A	AF	
20	16	10	9	14,25	13	36	M5	M6	M8	3	2,1	10	5	7	M5	2,5	9	22	6	37	43	74	123	115	10
25	16	10	9	14	13	39,5	M5	M6	M8	3	2,1	10	5	7	M5	2,5	9	26	6	39	45	78	150	142	11
32	19	12	9	15,5	17	49,5	G 1/8	M8	M10 X 1,25	3,5	2,1	12	6	7,75	M6	6	10	32,5	7	44	51	88	256	240	16,5
40	19	12	9	15,5	17	54	G 1/8	M8	M10 X 1,25	3,5	2,1	12	6	7,75	M6	8	10	38	7	45	52	90	296	280	16
50	22	16	12	14,5	19	69	G 1/8	M10	M12 X 1,25	4	2,6	16	7	7,5	M8	8	13	46,5	8	45	53	90	501	473	26
63	22	16	12	15,5	19	79	G 1/8	M10	M12 X 1,25	4	2,6	16	7	7,75	M8	11,5	13	56,5	8	49	57	98	703	676	28
80	28	20	12	17,5	24	94,5	G 1/8	M12	M16 X 1,5	5	2,6	20	8	8,75	M10	11,5	17	72	10	54	64	108	1147	1089	40
100	28	20	12	21	24	114,5	G 1/8	M12	M16 X 1,5	5	2,6	25	8	10,5	M10	20	21	89	10	67	77	134	2164	2068	56

SEMPLICE EFFETTO
MOLLA POSTERIORE



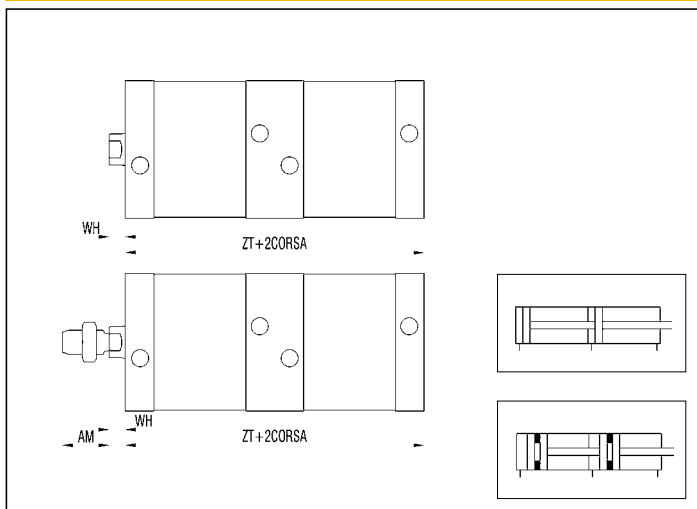
N.B.: Dado stelo di serie

STELO PASSANTE E
STELO PASSANTE SEMPLICE EFFETTO



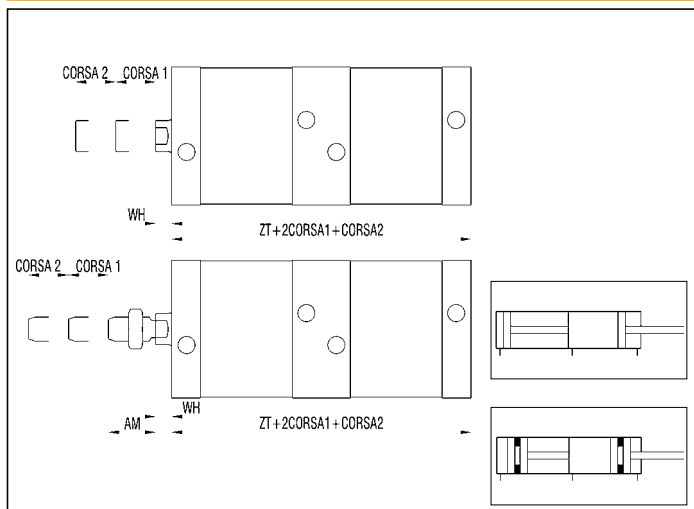
N.B.: Dado stelo di serie

TANDEM
DOPPIA SPINTA

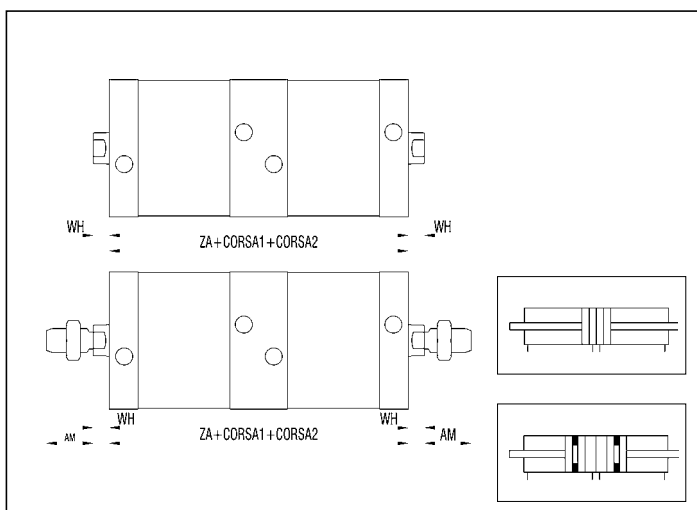


N.B.: Dado stelo di serie

TANDEM
DOPPIA CORSA



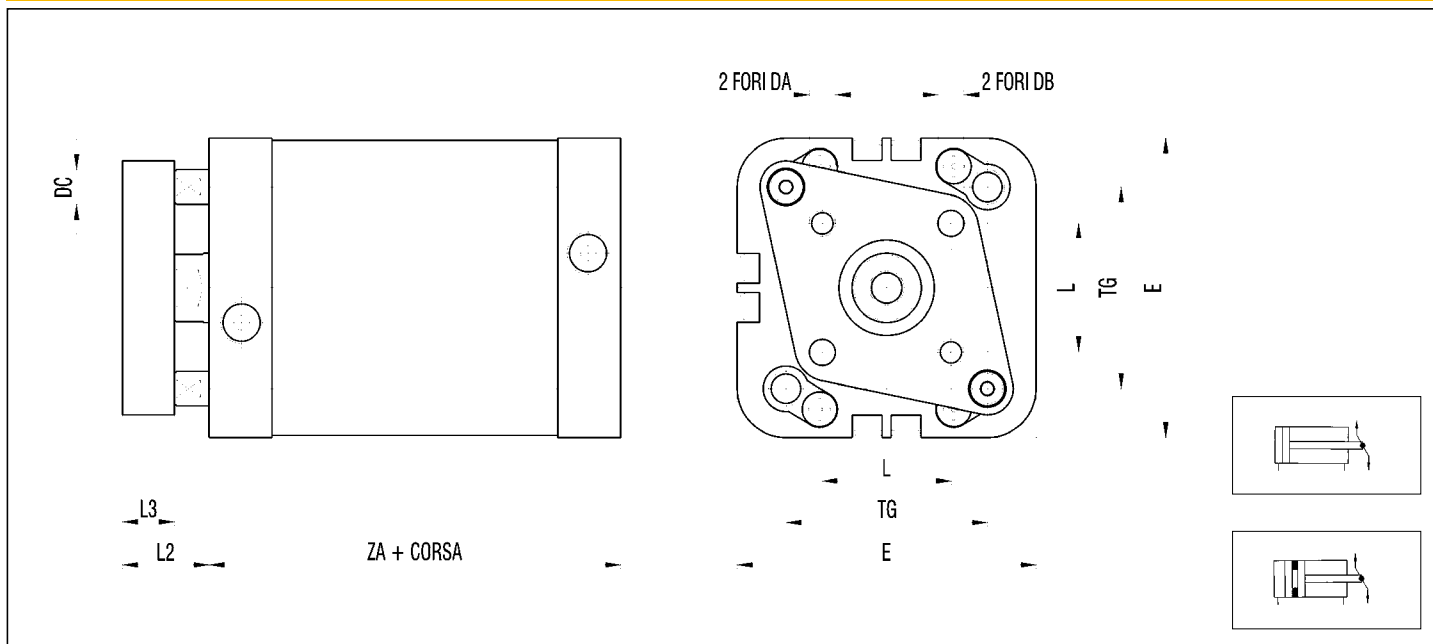
TANDEM
CONTRAPPOSTI



N.B.: Dado stelo di serie

CILINDRO BASE BX ANTIROTANTE

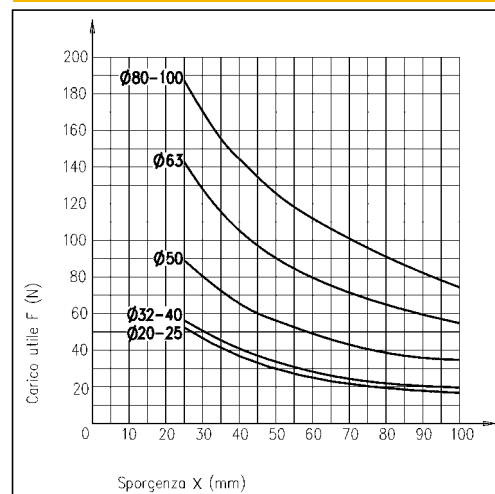
1



DIMENSIONI DI INGOMBRO E PESI

Ø	DA	DB	DC	E	L	L2	L3	TG	ZA	PESO (g)	INCR. (g) x 5 mm
20	M4	4	5	36	12	14	8	22	37	139	10
25	M5	5	5	39,5	15,5	14	8	26	39	165	11
32	M5	5	5	49,5	19,8	17	10	32,5	44	287	16,5
40	M5	5	6	54	23,3	17	10	38	45	336	16
50	M6	6	8	69	29,7	20	12	46,5	45	574	26
63	M6	6	8	79	35,4	20	12	56,5	49	804	28
80	M8	8	10	94,5	46	24	14	72	54	1363	40
100	M10 X 1,25	10	10	114,5	56,6	24	14	89	67	2446	56

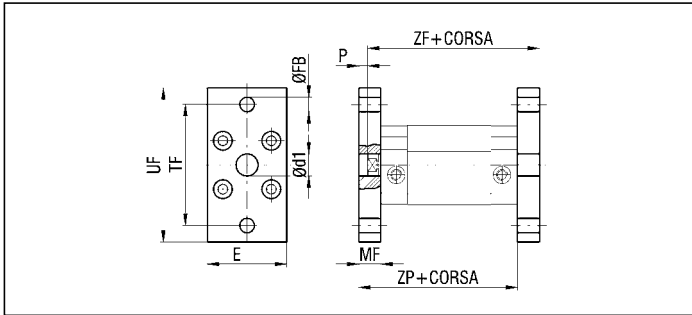
CARICO MAX BX ANTIROTANTE



Accessori

BX - Fissaggi per cilindri compatti a norme ISO 21287

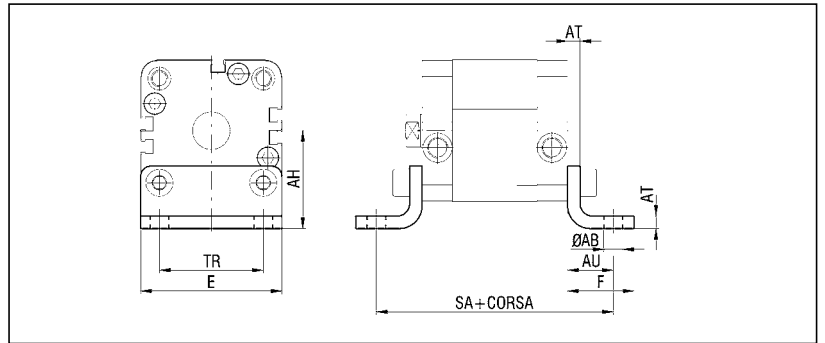
FLANGIA Ø 20-25 - ALLUMINIO - BX/F Ø
(Fornito completo di viti) - ACCIAIO - BX/F Ø AC



Ø	d1 H11	E	FB H13	MF	P	R	TF	UF	ZF	ZP	PESO ALL. (g)	PESO ACC. (g)
20	12	36	6,6	10	4	-	55	70	53	47	70	160
25	12	40	6,6	10	4	-	60	76	55	49	80	200

PIEDINO BASSO - ACCIAIO - BX/PB Ø (Fornito completo di viti)

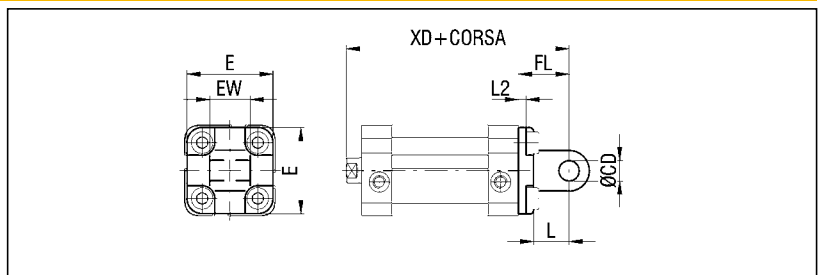
Ø	AB H13	AH	AU	AT	E	F	SA	TR	PESO (g)
20	6,6	27	16	4	36	22	69	22	32
25	6,6	30	16	4	40	22	71	26	38



CERNIERA MASCHIO POSTERIORE - ALLUMINIO - BX/CM Ø
(Fornito completo di viti) - ACCIAIO - BX/CM Ø AC

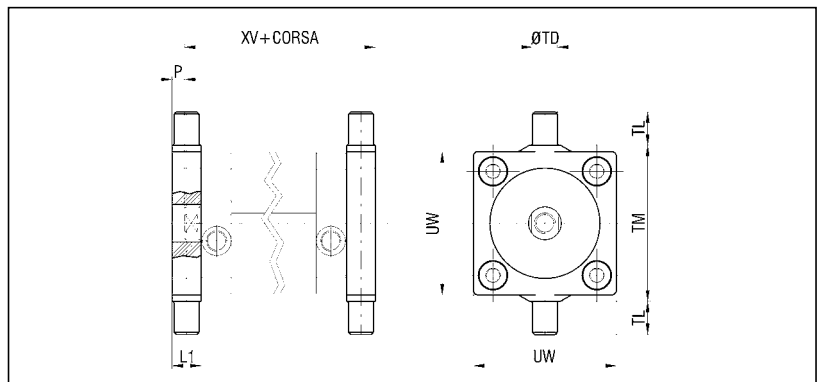
Ø	CD H9	E	EW h14	FL	L	L2	XD	PESO ALL. (g)	PESO ACC. (g)
20	8	34	16	20	14	2,6	63	21	80
25	8	38	16	20	14	2,6	65	27	85

N.B.: UTILIZZABILE CON CERNIERA POSTERIORE DELLA SERIE U (VEDI PAG. 1.6)



CERNIERA OSCILLANTE - ACCIAIO - BX/CTA Ø (Fornito completo di viti)

Ø	L1	P	TD e9	TL h14	TM h14	UW	XV	PESO (g)
20	14	8	12	12	38	35	57	100
25	14	8	12	12	42	39	59	114



NOTA BENE: Solo per Ø 32 ÷ 100 utilizzare accessori **CPUI**. Vedi da pag. 1.33.